



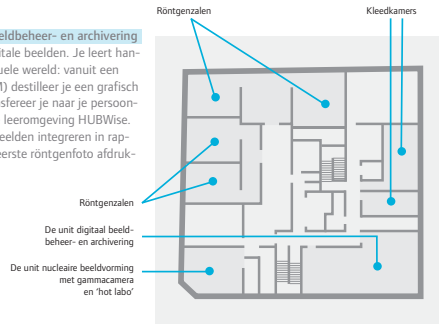
## Maak kennis met jouw verdieping Medische Beeldvorming

Van de hele Campus Terranova wordt verdieping -2 jouw plek. Op die verdieping bevindt zich immers het skillslab Medische Beeldvorming. Een skillslab is een praktijk- en oefenlokaal waar je op ultramoderne en peperdure (simulatie)toestellen alle vaardigheden traint die je als Technoloog Medische Beeldvorming onder de knie moet hebben.

Tijdens de demonstratielessen in de **röntgen-unit** leer je patiënten in de juiste houdingen te plaatsen om lichaamsstructuren op de juiste manier in beeld te brengen. Om het resultaat van al je inspanningen in realiteit te kunnen beoordelen, maak je gebruik van oefenpoppen waarop je echte röntgenopnames mag maken. In de röntgenzalen leer je ook de 'technische' kanten van straling en medische beelden aan. Hoe kun je de hoeveelheid straling meten? Hoe ga je veilig om met straling, zowel voor jezelf als voor de patiënt?

De **unit nucleaire beeldvorming** bevat een gammacamera met bijbehorende 'hot labo' en werkstations voor beeldverwerking. In het 'hot labo' leer je op een veilige en verantwoorde manier omgaan met radioactiviteit. Je oefent er met de gammacamera. Nadien verwerk en bewerk je de beelden met computers.

In de **unit digitaal beeldbeheer- en archivering** leer je werken met digitale beelden. Je leert handig worden in een virtuele wereld: vanuit een medisch beeld (DICOM) destilleer je een grafisch beeld (jpg) en dat transfereer je naar je persoonlijke map in de digitale leeromgeving HUBwise. Vandaar uit kan je je beelden integreren in rapporten. Je kan je allereerste röntgenfoto afdrucken en inkaderen.



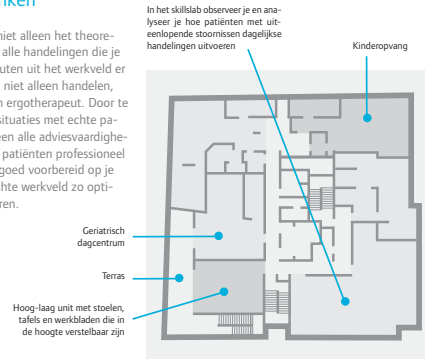
## Maak kennis met jouw verdieping Ergotherapie

Van de hele Campus Terranova wordt vooral de derde verdieping jouw plek. Op die verdieping bevindt zich immers het skillslab Ergotherapie. Een skillslab is een praktijk- en oefenlokaal waar je op hedendaagse - zelfs ultramoderne - (simulatie)toestellen alle vaardigheden traint die een ergotherapeut onder de knie moet hebben. In het skillslab en in de andere instructielokalen krijg je niet alleen een stevige theoretische onderbouw, maar ook demonstratielessen. Daarnaast kan je er zelfstandig oefenen.

Het **skillslab ADL-vaardigheden** bevindt zich naast het geriatrisch dagcentrum en het kinderdagverblijf. Het skillslab bevat meubilair en toestellen die aangepast zijn aan de mensen met een (tijdelijke) handicap. Je observeert er en analyseert er hoe patiënten met uiteenlopende stoornissen dagelijkse handelingen uitvoeren. Je leert en oefent er specifieke vaardigheden die nodig zijn bij hun behandeling. Er is een hoog-laag unit met stoelen, tafels en werkbladen die in de hoogte verstelbaar zijn. In de aangepaste badkamer zijn er toilet- en badfaciliteiten op maat van je patiënten.

### Handelen én denken

Je krijgt in het skillslab niet alleen het theoretisch kader, maar oefent alle handelingen die je vakdocenten en therapeuten uit het werkveld er demonstreren. Zo leer je niet alleen handelen, maar ook denken als een ergotherapeut. Door te oefenen in levenschte situaties met echte patiënten, leer je ook meteen alle adviesvaardigheden die nodig zijn om je patiënten professioneel te adviseren. Zo ben je goed voorbereid op je stage en kan je in het echte werkveld zo optimaal mogelijk functioneren.



### Oefenen à volonté

Ook elders in het Terranovagebouw bevinden zich **oefenlokalen** voor ergotherapeuten in spe. In het skillslab beeldende en experimentele omgangsvormen kun je experimenteel, creatief en productgericht leren omgaan met handambachtelijke materialen en technieken. Je leert er die materialen te gebruiken in de therapeutische werking bij personen met psychosociale stoornissen. Het **skillslab ergotherapeutisch assessment** bevindt zich op de eerste verdieping. Hier leer je allerlei onderzoeks- en observatievaardigheden.



Nieuwe campus!

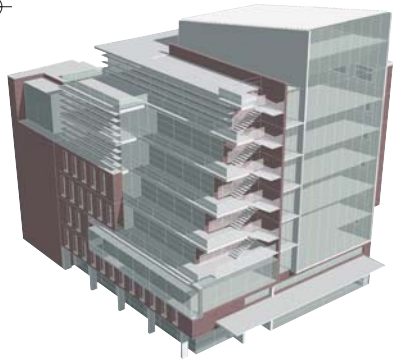


partners in Hogeschool-Universiteit Brussel

Welkom op  
**Campus Terranova**  
van de Hogeschool-Universiteit Brussel (HUB)

## Praktijk + theorie op gloednieuwe campus

Kies je voor een opleiding Verpleegkunde, Ergotherapie, Medische Beeldvorming of Optiek & Optometrie aan de HUB, dan studeer en oefen je op de gloednieuwe Campus Terranova aan de Nieuwstraat. Terranova is een innovatieve samenwerking tussen de vlakbij gelegen Kliniek Sint-Jan (met Koning Albert als bekendste patiënt) en de HUB. Je krijgt er optimaal voeling met de praktijk, want je werkt met échte patiënten in échte situaties.



Terranova: prestigieuze campus in het shoppinghart van Brussel.

### Méér dan een campus

Terranova is méér dan een campus met leslokalen en skillslabs (praktijk- en oefenlokalen). Zo is er een diabetes-educatiecentrum dat diabetici helpt om hun levenskwaliteit zo lang mogelijk optimaal te houden. Er is ook een centrum voor preventieve geneeskunde met diensten op maat voor zorgverstrekkers (huisartsen), bedrijven, scholen... Het Therapeutisch Centrum voor Kinderen (Lerni) ontwikkelt dan weer manieren om taal-, leer- en ontwikkelingsstoornissen bij kinderen en adolescenten aan te pakken. Verder is er ook een geriatrisch dagcentrum waar ouderen kunnen deelnemen aan programma's rond ergotherapie, fysiotherapie, logopedie, diëtologie, wondzorg... En naast Campus Terranova ligt kinderdagverblijf De Ketjes. Kortom: de campus biedt je honderd en één mogelijkheden om kennis te maken met de praktijk. Het garandeert je een boeiende opleiding én pakken ervaring voor je de schoolbanken verlaat.

### Oefenen in het écht

Tijdens je opleiding werk je nauw samen met de patiënten van die verschillende gezondheidscentra. Je opleiding wordt dus gegarandeerd realistisch. Je oefent vaardigheden onder begeleiding bij échte patiënten en niet uitsluitend op poppen of collega-studenten. Je ervaart ook in reële situaties hoe je met patiënten en cliënten moet omgaan. Je docenten en het medisch team van Kliniek Sint-Jan begeleiden je daarbij.

### Gezondheidszorg op één plek

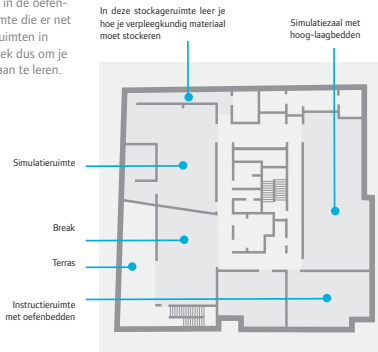
Campus Terranova verzamelt alle opleidingen uit het studiegebied Gezondheidszorg van de HUB. Je ontmoet er dus dagelijks studenten Ergotherapie, Optiek & Optometrie en Medische Beeldvorming (en hun patiënten). De campus is daardoor een echte ontmoetingsplek voor studenten uit verschillende disciplines. Ook dat bereidt je prima voor op je latere werksituatie. Later zal je immers eveneens moeten samenwerken met specialisten uit diverse domeinen.



## Maak kennis met jouw verdieping Verpleegkunde

Van de hele Campus Terranova wordt de vierde verdieping jouw plek. Op die verdieping bevindt zich immers het skillslab Verpleegkunde. Een skillslab is een praktijk- en oefenlokaal waar je op hedendaagse – zelfs ultramoderne – (simulatie)toestellen alle vaardigheden traint die een verpleegkundige onder de knie moet hebben. In het skillslab en in de andere instructielokalen krijg je niet alleen een stevige theoretische onderbouw, maar ook demonstratiellessen. Daarnaast kan je er wekelijks 4 uur zelfstandig oefenen.

Naast een aantal klaslokalen, is er op de vierde verdieping een **simulatiezaal** waar je praktische vaardigheden kunnen aanleren in een optimale omgeving. Het skillslab Verpleegkunde is vergelijkbaar met een echte patiëntenkamer in een ziekenhuis en bevat verschillende ziekenhuisbedden. Kortom: het is een authentieke leeromgeving met herkenbare werksituaties (ziekenhuis-kamers). Het is ingericht met hoog-laag-bedden en een ruim assortiment aan didactisch en verpleegkundig materiaal: oefenpoppen, diverse fantomen, specifieke materialen die verpleegkundigen dagelijks gebruiken enz. Je kan alle materialen uitgebreid bestuderen in de oefenruimte. Er is ook een stockageruimte die er net hetzelfde uitziet als de stockageruimten in echte ziekenhuizen. Een ideale plek dus om je beroepspecifieke competenties aan te leren.



## Maak kennis met jouw verdieping Optiek & Optometrie

Van de hele Campus Terranova wordt vooral de tweede verdieping jouw plek. Op die verdieping bevindt zich immers het skillslab Optiek & Optometrie. Een skillslab is een praktijk- en oefenlokaal waar je op hedendaagse – zelfs ultramoderne – (simulatie)toestellen alle vaardigheden traint die een student Optiek & Optometrie onder de knie moet hebben. In het skillslab en in de andere instructielokalen krijg je niet alleen een stevige theoretische onderbouw, maar ook demonstratiellessen. Daarnaast kan je er zelfstandig oefenen.

In het centraal gelegen **skillslab algemene optometrie** staan 7 ultramoderne en hoogtechnologische stoelen met toestellen die gebruikt worden om oogmetingen uit te voeren. Je leert er ook contactlenzen aanpassen. Daarvoor maak je gebruik van de keratometer (om de kromming van de cornea te bepalen) en de biomicroscop (om het oog en de contactlens grondig te bestuderen). Per week breng je ongeveer 8 uur door in het skillslab.

### Brillenglazen

In het **skillslab optiek** leer je brillenglazen slijpen en die glazen in monturen plaatsen. Je leert ook andere technische handelingen uitvoeren. In het eerste en tweede jaar van je opleiding breng je hier 3 uur per week door.

### Praktijk

In het **skillslab functionele optometrie** krijg je theorie-lessen, demonstratiellessen en praktische toepassingen van de functionele optometrie. Van theoretische kennis schakel je tijdens je opleiding geleidelijk over naar praktijk en werkveldervaring.

In het skillslab optiek leer je brillenglazen slijpen en die glazen in monturen plaatsen

Skillslab algemene optometrie

Skillslab functionele optometrie

